



TRADIPLAN & CHRISTINE VAN IMPE

Van de Brusselse Ring belanden we al snel in het ongerepte groen. De voorgevel imponeert ons meteen door de doorgedreven geometrie. Wat zich daarachter prijs geeft, maakt ons sprakeloos. We ontdekken een eigentijds paleis dat uit het zonnige Italië lijkt weggeplukt. Ruimtelijkheid en lichtinval zegevieren.

Modern palazzo, hartje Europa

► THUIS BEST

Tradiplan uit Bornem realiseerde hier in het Pajottenland, op aangeven van het architectenduo Peter Van Soom en Eef Vander Linden, een woning waar je van opkijkt. Volgehouden symmetrie kenmerkt de architectuur. Aan de buitenzijde is er een mooi evenwicht tussen blauwe hardsteen en de gevelsteen van Terca, model Domus in duifwit. Een portaal met zuilen en een smeedijzeren deur leidt ons naar een majestueuze trappenhal met Murano-luchters van Venini. Hier wonen Saskia en Agim met hun kinderen Aida en Joni. 'Acht jaar

lang woonden we op dit domein in ons vroegere huis', vertelt onze gastvrouw. 'Van deze plek wilden we niet meer weg, maar toch verlangden we naar een droomhuis zonder te moeten verhuizen.' De oplossing: tabula rasa. Het oude pand werd met de grond gelijk gemaakt. Het resultaat oogt helemaal anders. Het geheel ademt ingetogen klasse en zet aan tot uitbundige vreugde. 'Het is een feest om hier wakker te worden. Wij hebben rust gevonden en ons gezin is gelukkiger dan ooit. Oost west, thuis best.'





Dit is het favoriete loungehoekje van iedereen. Het duurzame parket met warme en tijdloze touch komt van Parket Allaer in Ninove.



Een raam gunt je in de trappenhall al meteen een kijkje in de oranjerie.



Via een afgeronde muur in Venetiaans stucwerk – een glimmende blikvanger – word je vlug naar binnen geloodst.

► **ADEMRUIMTE**

Het interieur straalt rust uit door het samengaan van wit geolied parket, aluminium ramen in kiezelgrijs en schilderwerk in een neutrale kleur. Bepaalde muren werden uitgevoerd in Venetiaans stucwerk opdat ze iets meer – maar dan ook weer niet te veel – in het oog zouden springen. De gordijnen sluiten naadloos aan bij het kader in verwante tinten. Bijzonder: het linnen glanst summier en mysterieus. De exclusieve designmeubels van Giorgetti en Cassina, geselecteerd door binnenhuisinrichtster Christine Van Impe van Harmony Style, komen hier prima tot hun recht. 'Maar we hoeden ons voor overdaad. Het geheel mag niet te druk worden en moet een tijdloze aanblik geven.' De plafonds zijn liefst 3,50 meter hoog. Assen zorgen overal voor doorkijk naar buiten. En daardoor ervaar je binnen zo'n geweldige ademruimte. Christine heeft hier in samenspraak met de bewoners het interieur volledig bepaald: keuze van marmers en parket van Parket Allaer in Versailles-motief, kleurenpalet, verlichting, stoffering en inrichting van de keuken.





Parquet van Parket Allaer heeft een artisaan karakter en wordt mooier met de jaren.

► ORGANISCH STRAK

Tussen de eetkamer en de zitkamer was een doorkijkhaard gepland. Maar last minute lieten de bewoners dat plan varen. 'Onze zitkamer moest een knusse kamer worden en daarom hebben we, op aanraden van Christine, die centrale inrij geschraapt.' Links en rechts is er wel een doorgang en zo communiceert de zitkamer toch nog royaal met de rest van de woning. Aan de fauteuils zijn zalige opklapbare neksteunen in leder bevestigd. Exotische geuren bevorderen de relaxte sfeer. In de zitkamer prijkt verder een antieke schouw getooid met fraai Frans biscuitporselein. Aan de kant van de eetkamer hangt er een grote spiegel aan de tussenmuur. De eetkamer is werkelijk het kloppende hart van dit huis, waar de gezinsleden elkaar vinden in een ontspannen sfeer. 'In ons oude huis hadden we niet zo'n trefpunt. Nu dus wel, en we genieten er allemaal van. Eerst wilden we een hoekige tafel,



Agim verraste zijn vrouw Saskia met deze Zuid-Afrikaanse wijn die haar naam draagt, met de lievelingsbloemen van Saskia, klaprozen, op het etiket.

In de zitkamer allerlei aromatische producten van Puylaert Home Basics om extra sfeer te creëren.



Fauteuils in strogeel vormen een gewaagd accent.

maar onze binnenhuisinrichtster zag het anders. Terecht. Onze tafel met grillige rondingen gaat nu prachtig samen met de afgeronde toonmuur.' En ook de vederlichte maar ijersterke eetstoelen van Giorgetti heeft Christine Van Impe naar haar hand gezet door te opteren voor een ongeziene uitvoering. Met de goudkleur haakt ze in op de lichter, het zitcomfort is super en de look uniek.

Achteraan is er een enorme orangerie in duurzaam afrosmosiahardhout. Een glazen zitkamer waar je de seizoenen van nabij beleeft. We strijken er gezellig neer en ontdekken alweer die doorgedreven symmetrie. Organisch en authentiek gaan hier duidelijk ook samen met strak en sober, door het gebruik van hout, smeedwerk, aluminium, marmer, natuurlijke stoffen en kunststof.



De keuken biedt alle gebruikscomfort op een beperkte oppervlakte.

JUISTE KEUZES

Tradiplan beschikt over een toonzaal van bouwmaterialen waar je ruimschoots je gading vindt. Maar de klant wilde liever nog een bredere kijk op het marktaanbod en dus trok de projectleider met hem naar een Wienerberger-adviescentrum. Daar ervaar je de impact die de combinatie van bepaalde bakstenen, pannen, ramen en dergelijke heeft op het geheel. Je bepaalt er het toekomstige gezicht van je woning. Belangrijk dus om daar genoeg tijd voor uit te trekken.

Alle woonruimten communiceren royaal met elkaar.

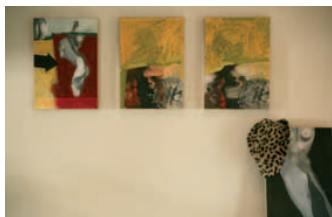


Zilverwerk glorieert op de curieuze eettafel in epoxy, met inleg van ebbenhout. Dat alles met brio bijeengesprokkeld door Christine van Harmony Style.



INTERACTIE

De aanpak van deze villabouwer is uniek. Als bouwheer worden jouw belangen tot in de puntjes behartigd door een projectleider. In dit geval betrof het Michel Abbeeloos. Van het plannen maken over de eigenlijke sloop- en bouwwerken tot en met de finishing touch en de oplevering, zo'n werfcoördinator is echt voor jou in de weer. Je kunt steeds bij hem terecht. 'De architecten, Tradiplan en Christine van Harmony Style hebben samen constant creatieve oplossingen bedacht voor de opvolging en begeleiding van de werken. Coördinatie en timing vormden geen probleem. En ook de interactie met ons is schitterend verlopen,' aldus Agim.



De gevlekte hoed op de meisjeskamer kwam mee van Monaco. 'Op een dag gingen we op restaurant met het gezin en ik had mijn hoed op', mijmert Aida. 'Aan de tafel naast ons zat Bano, de zanger van de wereldberoemde popgroep U2. 'Nice hat', lachte hij naar mij. Dat compliment was bij mij goed voor een avond lang euforie...'

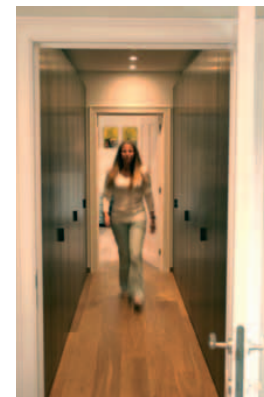


In de ruime doorloopdouche houdt een gestroomlijnde sierradiator van Vasco de handdoeken van Puylaert Home Basics warm en droog. Deze radiatoren blinken uit in efficiëntie, maar mogen ook gezien worden. Het zijn echte paradepaardjes die je uitspeelt als decoratieve elementen. Zulke toestellen vinden overal een plaats, zowel in een klassiek als in een modern interieur.

FLEXIBILITEIT

Tradiplan realiseert smaakvolle woningen op maat. De wil van de klant is wet. Deze aannemer realiseert jouw droomhuis volledig, of je kiest in alle vrijheid zelf een aantal onderaannemers. Hier opteerden de opdrachtgevers voor de binnenhuisinrichting voor Christine Van Impe. 'Christine heeft ons met raad en daad bijgestaan. Ze is zelfs naar Milaan getrokken om er exclusieve meubels op de kop te tikken. We waren voorheen al bevriend, maar door zo nauw samen te werken in wederzijds vertrouwen zijn we nu echt wel dikke vrienden.'

Er is binnen altijd wel een as die je blik naar buiten leidt.



► PRIVACY VERZEKERD

De hoofdbadkamer telt een doorloopdouche, een bad met massagekoppen en een sauna. Een heus wellnesscenter in het klein. De kolossale dressing brengt ons van de ouderlijke slaapkamer naar het paradijs van de dochter. De bekleding van het bureaublad in rugzakstof is niet toevallig rood. Christine Van Impe wist immers dat het de lievelingskleur van de dochter was. Er is een ruim dakterras waar je bij helder weer het Brusselse Justitiepaleis kunt zien. De ouders hebben de kamers van de kinderen opgevat als appartementen, met bureau, tv, grote kleerkast, zithoek en een gemeenschappelijke badkamer. 'Aida en Joni kunnen er in alle privacy hun vrienden ontvangen. Wat ons betreft, mogen ze nog heel lang hier thuis blijven wonen.' De hele woning is een knipoog naar klassieke schoonheid. Bovendien worden post-modernistische bouw- en interieurprincipes geherinterpreteerd. Vroeger en nu worden verzoend tot een origineel geheel. Interieur en exterieur versmelten ook. Om zomer en winter met volle teugen van het leven te genieten.

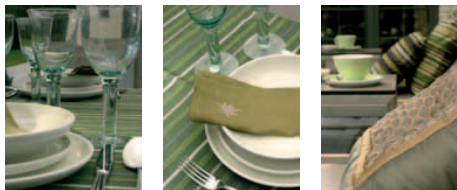


Bij het Naessens-zwembad heeft Tradiplan een poolhouse opgetrokken, volledig in de stijl van de woning. Het brons geeft aan hoe de mensen hier volop genieten in en naast het water.



STIJLVOL ZWEMPLEZIER

Voor het zwembad heeft het gezin samengewerkt met Willy Naessens Swimmingpools. Dankzij het overloopstelsel en de uitvoering in groene mozaïek verzinkt deze realisatie beeldig in de omgeving. De halfronde onderwatertrap is een pronkstuk. Naessens Zwembaden staat voor degelijkheid, stijl en een strakke timing.



Het Arzberg-servies komt van Puylaert Home Basics. Op de ligbanken een kasjmieren plaid en een jacquard geweven kussen. Luxeartikelen om je te verwennen, eveneens van Puylaert Home Basics.

► PAJOTTELAND LUILEKKERLAND

Deze plek is een ideale uitvalsbasis om een stapje in de wereld te zetten. De hoofdstad van Europa ligt op een steenworp van hier en de autosnelweg brengt je snel overal heen. Ter plaatse kun je leuk wandelen en fietsen. Tot aan het kerkje van Pede, bijvoorbeeld. De beroemde kunstschilder Pieter Brueghel is er gepasseerd op zijn vele tochten door Vlaanderen, op zoek naar natuurschoon om vast te leggen op doek. Maar het gezin blijft ook graag thuis. 'Dit is een oase waar het altijd een beetje vakantie is. De zin om veel uit te gaan is fel verminderd. We merken dat we veel meer cocoonen en krijgen ook graag gasten over de vloer', besluiten Saskia en Agim.



Met de orangerie haalt het gezin de tuin in huis. Als op termijn airco nodig zou blijken, dan hoeft men het apparaat maar in te pluggen. De aansluiting is er al.



Dit palazzo bewijst nog maar eens dat Tradiplan synoniem is met kwaliteit en meesterlijk vakmanschap. Terca-steen en arduin bepalen het imposante gevelbeeld.



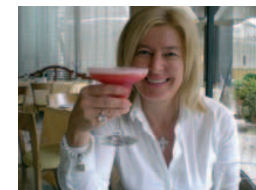
INFO

Tradiplan

Lodderstraat 14
2880 Bornem (B)
tel.: 0032(0)3/889.15.75
fax: 0032(0)3/889.26.66
e-mail: info@tradiplan.be
website: www.tradiplan.be

Christine Van Impe/Harmony Style

Steenweg Asse 183
1540 Herfelingen (B)
gsm: 0032(0)475/78.50.24
e-mail: christine.van.impe@hotmail.com
website: www.harmonystyle.be



Christine Van Impe heeft hier samen met Tradiplan een hedendaags paleis neergezet.